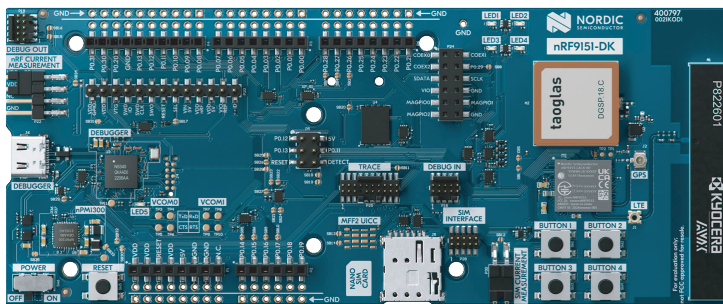


# nRF9151 DK

LTE-M/NB-IoT/GNSS/DECT NR+ 开发套件



## 产品概述

nRF9151 DK 是一款经济实惠的预认证单板开发套件，用于评估和开发 nRF9151 系统级封装 (SiP) 用于评估和开发 nRF9151 系统级封装 (SiP)，适用于 LTE-M、NB-IoT、GNSS 和 DECT NR+。它具有专用的 LTE-M、NB-IoT 和 DECT NR+ 天线，支持广泛的频段，可在全球范围内运行。nRF9151 DK 的覆盖范围与 nRF9151 SiP 相同。LTE 频段 B1-B5、B8、B12、B13、B17-B20、B25、B26、B28、B65、B66 和 B85。

电路板上还集成了用于 GNSS 的贴片天线，同时提供用于测量射频信号性能的 SWF 射频连接器。这两个天线连接器还允许使用外部天线。

所有 GPIO 和接口均可通过连接器连接。该套件兼容 Arduino Uno Rev3，这意味着它可以轻松连接外部设备屏蔽。用户可编程的 LED 和按钮（各 4 个）可用于输出和输入。

nRF9151 DK 有一个 nano/4FF SIM 卡插槽和一个 MFF2 SIM 卡基底面，支持插入式和焊接式 (e)SIM 卡。套件随附 Onomondo 和 Wireless Logic 的 SIM 卡，并预装了免费数据。它还支持使用软件 SIM 卡。

编程和调试通过板载的 SEGGER J-Link 实现，J-Link 还支持外部目标的编程和调试。nRF9151 DK 由一整套开发软件、工具和资源提供支持，包括 Nordic Developer Academy 的蜂窝物联网基础课程。

nRF9151 DK 预装了我们的串行 LTE 调制解调器应用，可通过 AT Commands 进行接口。nRF Connect for Desktop 中的快速入门工具提供了其他固件样本的入门方法。

## 关键功能

- 认证范围与 nRF9151 SiP 相同
- 带有相应 SWF 射频连接器的 LTE-M/NB-IoT 和 GNSS 天线
- SEGGER J-Link OB 编程器 / 调试器
- 用于测量功耗的引脚，例如使用 Nordic 的 Power Profiler Kit II
- 用户可编程 LED 和按钮
- 3.0-5.5 V 外部供电或 5 V USB 供电
- 随附 Onomondo 和 Wireless Logic 预装免费数据的 SIM 卡

## nRF9151 SiP

- 完全集成的 SiP，配备 64 MHz Arm Cortex-M33 和多模 LTE-M/NB-IoT 调制解调器，支持 DECT NR+ 和 GNSS
- 支持 700-2200 MHz LTE 频段
- Power Class 5 20 dBm
- Power Class 3 23 dBm
- 支持 1.9GHz NR+ 频段
- 通过全球运行认证
- 专用可编程应用处理器和内存
- 1 MB 闪存 + 256 KB RAM
- Arm TrustZone + Arm CryptoCell 310

## 应用

- 资产跟踪
- 智能计量
- 智能城市
- 智能农业
- 预测性维护
- 便携式医疗设备
- 工业 4.0